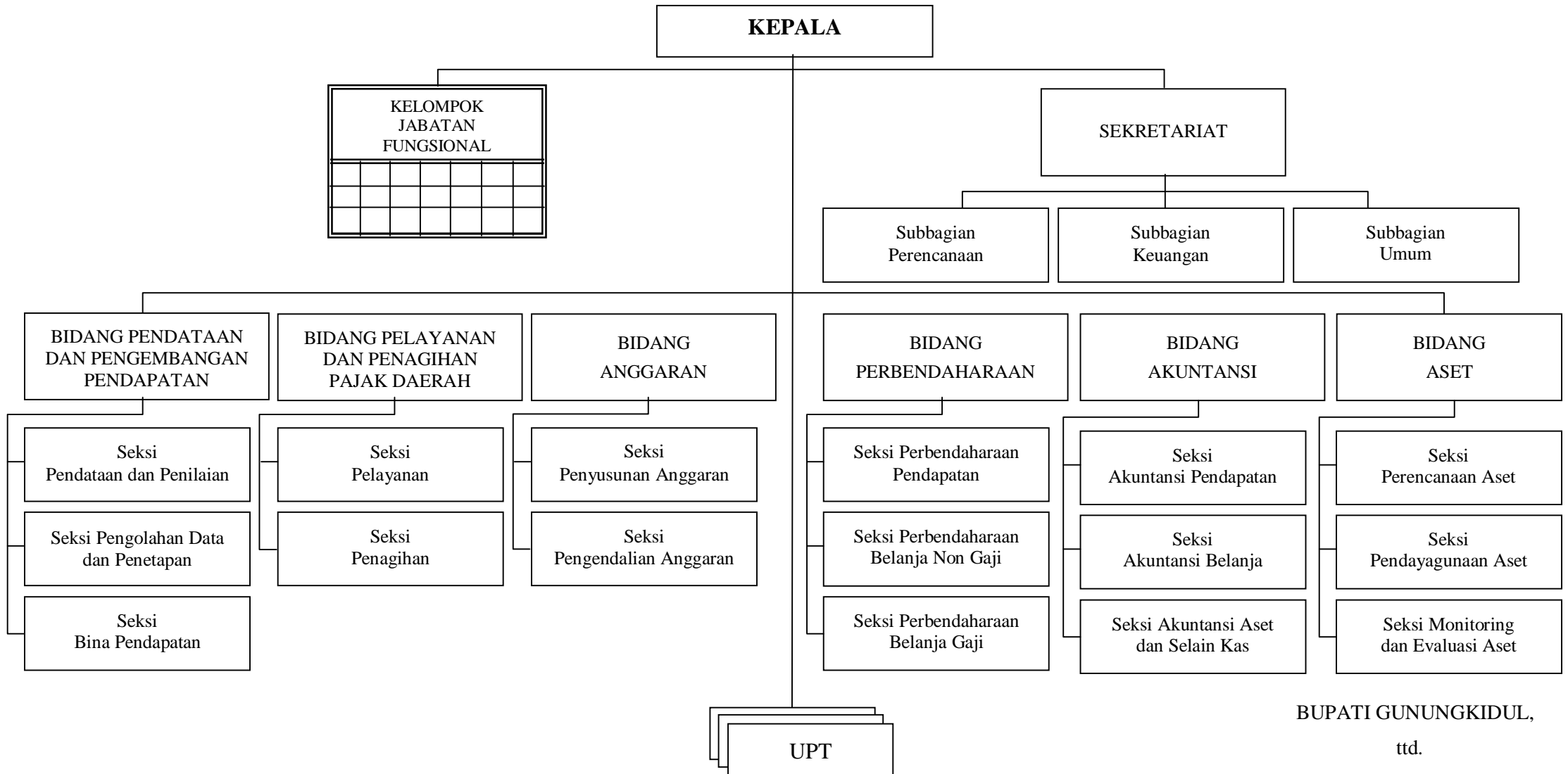


LAMPIRAN
 PERATURAN DAERAH KABUPATEN GUNUNGKIDUL
 NOMOR 20 TAHUN 2011
 TENTANG
 PERUBAHAN ATAS PERATURAN DAERAH NOMOR 11 TAHUN
 2008 TENTANG PEMBENTUKAN, SUSUNAN ORGANISASI,
 KEDUDUKAN, DAN TUGAS DINAS-DINAS DAERAH

BAGAN STRUKTUR ORGANISASI DINAS PENDAPATAN, PENGELOLAAN KEUANGAN, DAN ASET DAERAH



BUPATI GUNUNGKIDUL,
 ttd.
 BADINGAH